



先日は、本校職員の新型コロナウイルス感染症発症により、生徒及び保護者、また関係者の皆様にはご迷惑、ご心配をおかけしました。全国的にも新型コロナウイルス感染症が再び拡大しているため、修学旅行、春季運動会、中間試験が延期になり、しっかり準備をし、楽しみにしていた生徒たちにとって残念なことと思います。今後も状況によっては変更を余儀なくされる場合も考えられますが、生徒たちの活躍の場、成果の発表の場を可能な限り確保し、生徒たちが生き生きと学校生活を送れるよう努めたいと思います。引き続き、保護者、地域の皆様にもご理解、ご協力をお願いします。

本校での取組

文科省での GIGA スクール構想を受け、本校でも生徒一人に1台のタブレット端末が準備され、学習活動での有効な使い方を模索しています。現在、それぞれの教科で教師からの提示物を配付したり、生徒からの回答を提出してもらったりするなど活用を始めています。生徒たちは関心をもって活動に取り組み、操作方法の上達には驚かされます。今後も、個人情報に関するモラルや学校生活の中での使用のルールなどを守り、有意義に使用できるよう支援していきたいと思っています。

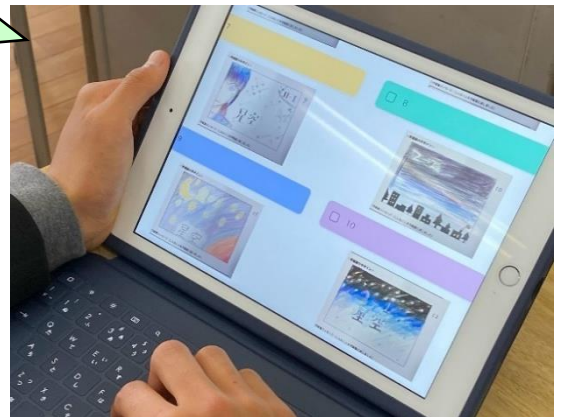


友だちにマット運動の動画を撮ってもらい、振り返り、提出しました。



人権学習の様子

学級旗のデザインを投票でえらびました。



令和3年度のPTA役員が決定しました。

PTA役員

会長	
副会長	
監事	

地区代表委員

戸形	
土庄	
湊崎	
大鐸	
四海	
北浦	
大部	



地区委員会

委員長	
副委員長	

研修委員会

委員長	
副委員長	

広報委員会

委員長	
副委員長	

保健体育委員会

委員長	
副委員長	

1年学級委員

1組	
2組	
3組	

2年学級委員

1組	
2組	
3組	

3年学級委員

1組	
2組	
3組	

◎は学年委員長

○は学年副委員長

熱中症に注意を

◎知っていますか?「暑さ指数(WBGT)」

熱中症が発生するのは真夏と思われがちですが、実は発生が増加してくるのは5月からという結果が報告されています。気温だけでなく、湿度などといった様々な要因が関係してきます。それらを示す指標が暑さ指数(WBGT)です。新型コロナウイルス感染症予防のため、マスクの着用が定着している今、さらに熱中症のリスクが高まっています。マスクをつけていると、その中の湿度が高く、呼吸による体温調節も難しいそうです。そのために、次のことを心がけ、有意義な学校生活を過ごしましょう。

◎こまめな水分補給 ◎服装による温度調節

◎規則正しい生活(食事、睡眠など)

生徒指導担当

なかま(人権コーナー) すべての人の人権が尊重される社会をめざして

若い頃、大阪にある授産施設(障がいのある人たちが働く場)で働いていたことがあります。脳性まひを患っていてうまく体を動かすことができないSくんと、日本酒や焼酎のラベルを作る仕事をしていました。Sくんはほとんど動かすことができない手で筆を握り、汗だくになりながら懸命に字を書き上げます。仕事にかける思いを教えてもらったことがあるのですが、かっこいいことを話した後は決まって大阪人のノリでボケるんですよ。何でも笑って吹き飛ばすような人なんです。障がいのある人と働くことに抵抗感をもっていた私は、Sくんから大事なことを学んだと思っています。

今年度も総合的な学習の時間などにおいて人権学習が始まっています。当事者の人たちの思いに触れ、なかまと本音で語り合い、人権尊重の社会を実現していこうとする心を育みたいと思っています。人権学習のことで気になることがありましたら、いつでもお問い合わせください。(進路支援主事)



6月の行事予定

※5月27日現在の予定です。変更する場合がありますので、ご了承ください。

6 月			7 月			
日	曜	行 事	スクールバス	日	曜	行 事
1	火	生徒会朝礼 教育実習～18日	○	1	木	総体壮行会 部活動公開日～9日
2	水		14:30ひと便	2	金	
3	木	第2回PTA全校委員会 中止	○	3	土	
4	金	定期教育相談	○	4	日	
5	土			5	月	
6	日			6	火	
7	月	3年第1回「学習の診断」	○	7	水	
8	火	学年朝礼 定期教育相談 郡中学校弁論大会中止	○	8	木	
9	水		12:50 14:30	9	金	
10	木	定期教育相談	○	10	土	
11	金	定期教育相談	○	11	日	
12	土	郡総体:陸上(屋島) 県中学生剣道強化大会(善通寺) 県中学校柔道大会(県立武道館)		12	月	
13	日			13	火	生徒総会・地区集会
14	月		○	14	水	
15	火	1年生活習慣病予防検診	○	15	木	期末懇談(湊崎、四海、大部)
16	水	春季運動会 検尿 	13:45ひと便	16	金	期末懇談(土庄、戸形、北浦、大鐔)
17	木	1年生活習慣病予防検診	○	17	土	土中美化デー
18	金	運動会予備日	○	18	日	
19	土	県中学校相撲大会(県営相撲場)		19	月	
20	日	県中学校記録会:陸上(屋島)		20	火	終業式
21	月	期末試験発表 部活動中止～29日	16:00ひと便	21	水	
22	火	学年朝礼	16:00ひと便	22	木	県総体～26日
23	水	第2回PTA役員会	15:00ひと便	23	金	
24	木		16:00ひと便	24	土	
25	金		16:00ひと便	25	日	
26	土			26	月	
27	日			27	火	
28	月	1学期末試験1日目 	12:00ひと便	28	水	
29	火	1学期末試験2日目	12:00ひと便	29	木	
30	水	1学期末試験3日目 生徒会各種委員会	○	30	金	

※スクールバス ○=16:00 18:30

- ※ PTA関係行事等はゴシック体で示しています。
- ※ 3年生入試関係・試験等は、このような斜体字で表示しています。
- ※ 部活動の大会等は、このような丸ゴシック体で示しています。
- ※ ○の中の数字は校時を示しています。

6月の集金引き落とし日は、**28日(月)**です。